

Nez de marche antidérapant



Le nez de marche antidérapant permet d'éviter les glissades dans les escaliers et de contraster les marches. Ce repérage de marche est également visible de nuit grâce à son profil luminescent.

Ce nez de marche est disponible en version intérieure ou extérieure. La bande antidérapante du modèle extérieur se posera après fixation du profil, pour cacher les vis.



Caractéristiques des nez de marche anti-dérapant :

- Longueur : 1500 ou 3000 mm
- Largeur : 39,5 mm
- Retombée : 30 mm
- Utilisation : intérieure ou extérieure
- Fixation : Autoadhésif (intérieur) ou à visser (extérieur)
- Matière : Aluminium/PVC
- Couleur : jaune, bleu, rouge, noir
- Résiste aux UV, à l'eau et aux détergents
- Facile à poser

Caractéristiques techniques : Nez de marche antidérapant

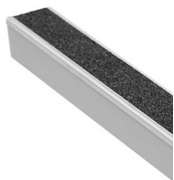
Modèle	HA0014.01	HA0014.02	HA0014.03	HA0014.04
Fixation	Auto-adhésive	Auto-adhésive	A visser	A visser
Utilisation	intérieure	intérieure	extérieure	extérieure
Long (mm)	3000	1500	3000	1500
Larg. (mm)	39,5	39,5	39,5	39,5
Haut. (mm)	30	30	30	30
Poids (kg)	0.80	0.40	0.80	0.40

Options : Nez de marche antidérapant

Nez de marche antidérapant

Le nez de marche antidérapant permet d'éviter les glissades dans les escaliers et de contraster les marches. Ce repérage de marche est également visible de nuit grâce à son profil luminescent.

Ce nez de marche est disponible en version intérieure ou extérieure. La bande antidérapante du modèle extérieur se posera après fixation du profil, pour cacher les vis.



Caractéristiques des nez de marche anti-dérapant :

- Longueur : 1500 ou 3000 mm
- Largeur : 39,5 mm
- Retombée : 30 mm
- Utilisation : intérieure ou extérieure
- Fixation : Autoadhésif (intérieur) ou à visser (extérieur)
- Matière : Aluminium/PVC
- Couleur : jaune, bleu, rouge, noir
- Résiste aux UV, à l'eau et aux détergents

- Facile à poser

Photos complémentaires : Nez de marche antidérapant

